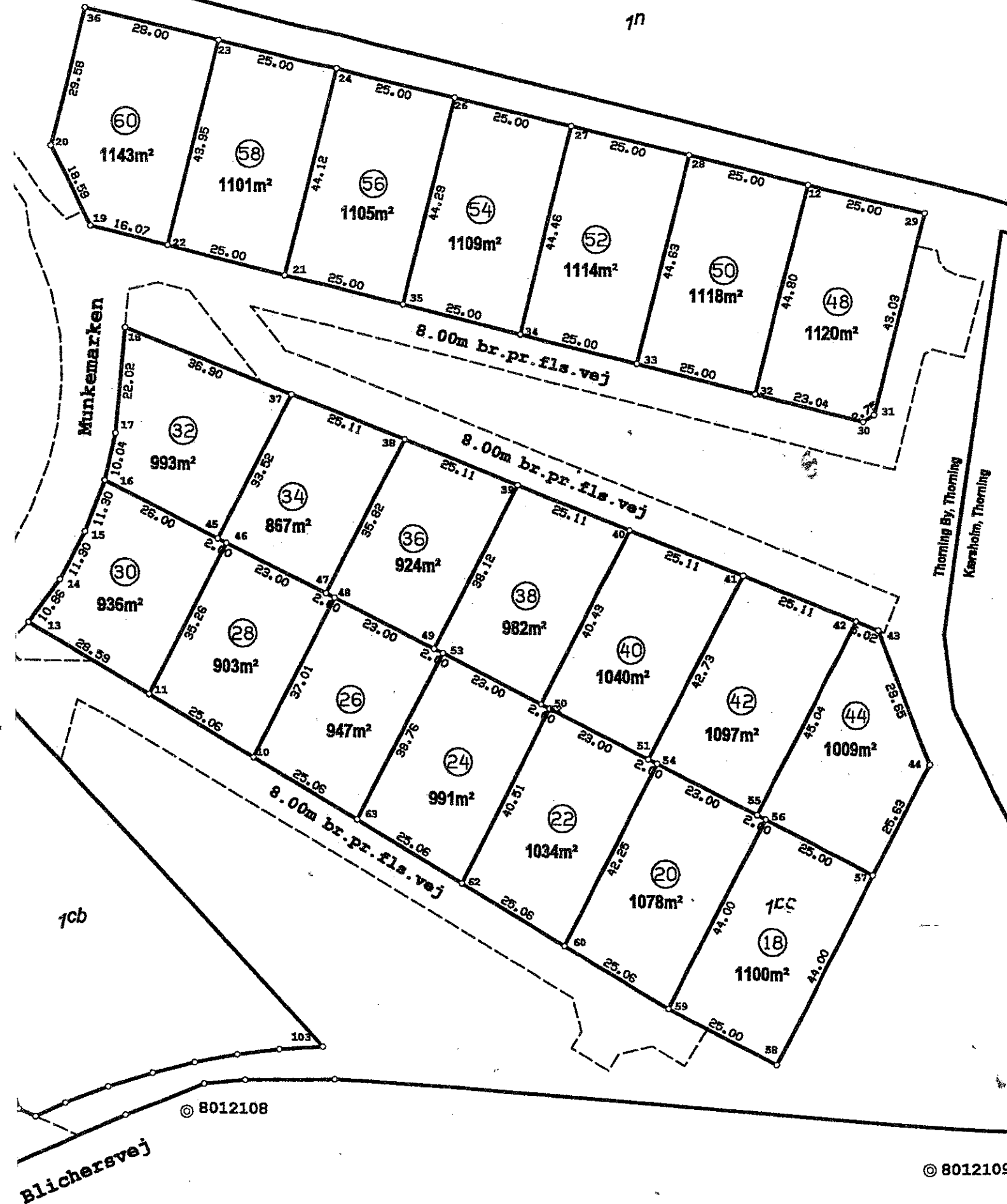


Ifølge lovbekendtgørelse nr. 494 af 12.6.2003 er den, som flytter, borttager, beskadiger eller ødelægger et kendeligt skelmærke eller et varigt mærke for opmåling, pligtig til at betale udgifterne ved dets genanbringelse, og kan idømmes bøde, jf. § 48.

COORDINATLISTE - system S34J

NR.	Y (m)	X (m)	BEMERKNING	NR.	Y (m)	X (m)	BEMERKNING
10	206939,83	273978,12	Jernrør med skeltegn	40	206987,73	273900,62	Jernrør med skeltegn
11	206952,55	273999,72	Jernrør med skeltegn	41	206978,64	273877,22	Jernrør med skeltegn
12	207059,90	273865,02	Jernrør med skeltegn	42	206969,55	273853,81	Jernrør med skeltegn
13	206967,06	274024,36	Jernrør med skeltegn	43	206967,73	273849,13	Jernrør med skeltegn
14	206975,96	274018,15	Jernrør med skeltegn	44	206940,13	273838,31	Jernrør med skeltegn
15	206985,96	274012,87	Jernrør med skeltegn	45	206985,00	273985,78	Jernrør med skeltegn
16	206996,60	274009,05	Jernrør med skeltegn	46	206984,11	273983,99	Jernrør med skeltegn
17	207006,41	274006,94	Jernrør med skeltegn	47	206973,85	273963,40	Jernrør med skeltegn
18	207028,36	274005,23	Jernrør med skeltegn	48	206972,96	273961,61	Jernrør med skeltegn
19	207049,34	274012,36	Jernrør med skeltegn	49	206962,70	273941,03	Jernrør med skeltegn
20	207065,94	274020,73	Jernrør med skeltegn	50	206951,55	273918,65	Jernrør med skeltegn
21	207039,71	273972,43	Jernrør med skeltegn	51	206940,40	273896,28	Jernrør med skeltegn
22	207045,57	273996,74	Jernrør med skeltegn	52	206950,65	273916,86	Jernrør med skeltegn
23	207088,37	273986,73	Jernrør med skeltegn	53	206961,81	273939,24	Jernrør med skeltegn
24	207082,67	273962,39	Jernrør med skeltegn	54	206939,50	273894,49	Jernrør med skeltegn
26	207076,98	273938,04	Jernrør med skeltegn	55	206929,24	273873,90	Jernrør med skeltegn
27	207071,29	273913,70	Jernrør med skeltegn	56	206928,35	273872,11	Jernrør med skeltegn
28	207065,59	273889,36	Jernrør med skeltegn	57	206917,20	273849,74	Jernrør med skeltegn
29	207054,21	273840,67	Jernrør med skeltegn	58	206877,82	273869,36	Jernrør med skeltegn
30	207012,31	273850,47	Jernrør med skeltegn	59	206888,97	273891,74	Jernrør med skeltegn
31	207010,87	273852,82	Jernrør med skeltegn	60	206901,69	273913,33	Jernrør med skeltegn
32	207016,28	273875,22	Jernrør med skeltegn	62	206914,40	273934,93	Jernrør med skeltegn
33	207022,13	273899,52	Jernrør med skeltegn	63	206927,12	273956,53	Jernrør med skeltegn
34	207027,99	273923,83	Jernrør med skeltegn	102	206956,76	274034,86	Gl. Jernrør m. skeltegn
35	207033,85	273948,13	Jernrør med skeltegn	103	206880,27	273963,41	Gl. mål
36	207094,74	274014,00	Jernrør med skeltegn	8012107	206772,58	274202,51	MV-punkt
37	207015,00	273970,83	Jernrør med skeltegn	8012108	206866,56	273991,47	MV-punkt
38	207005,91	273947,42	Jernrør med skeltegn	8012109	206856,52	273837,36	MV-punkt
39	206996,82	273924,02	Jernrør med skeltegn				



1bg

Thorning By, Thorning  
Kjellerup

november 2006

1: 1000

j.nr.: 2006115

*Erling Krogh Sørensen*

Erling Krogh Sørensen

Landinspektør

Dato: 3. november 2006

**Geopartner**

Landinspektørgården a/s  
Torvegade 11 - 8850 Bjerringbro  
TF. 86 68 25 04 - Fax 86 68 82 96

Andre signaturer:  
Se DS 104 og 198

: Blindt skel, der ikke bortfalder

; der kun er til brug ved indlægningen på matrikelkortet, er angivet med klamme.

; der er overført fra en sag, der tidligere er indsendt til Kort & Matrikelstyrelsen, er mærket med GL.